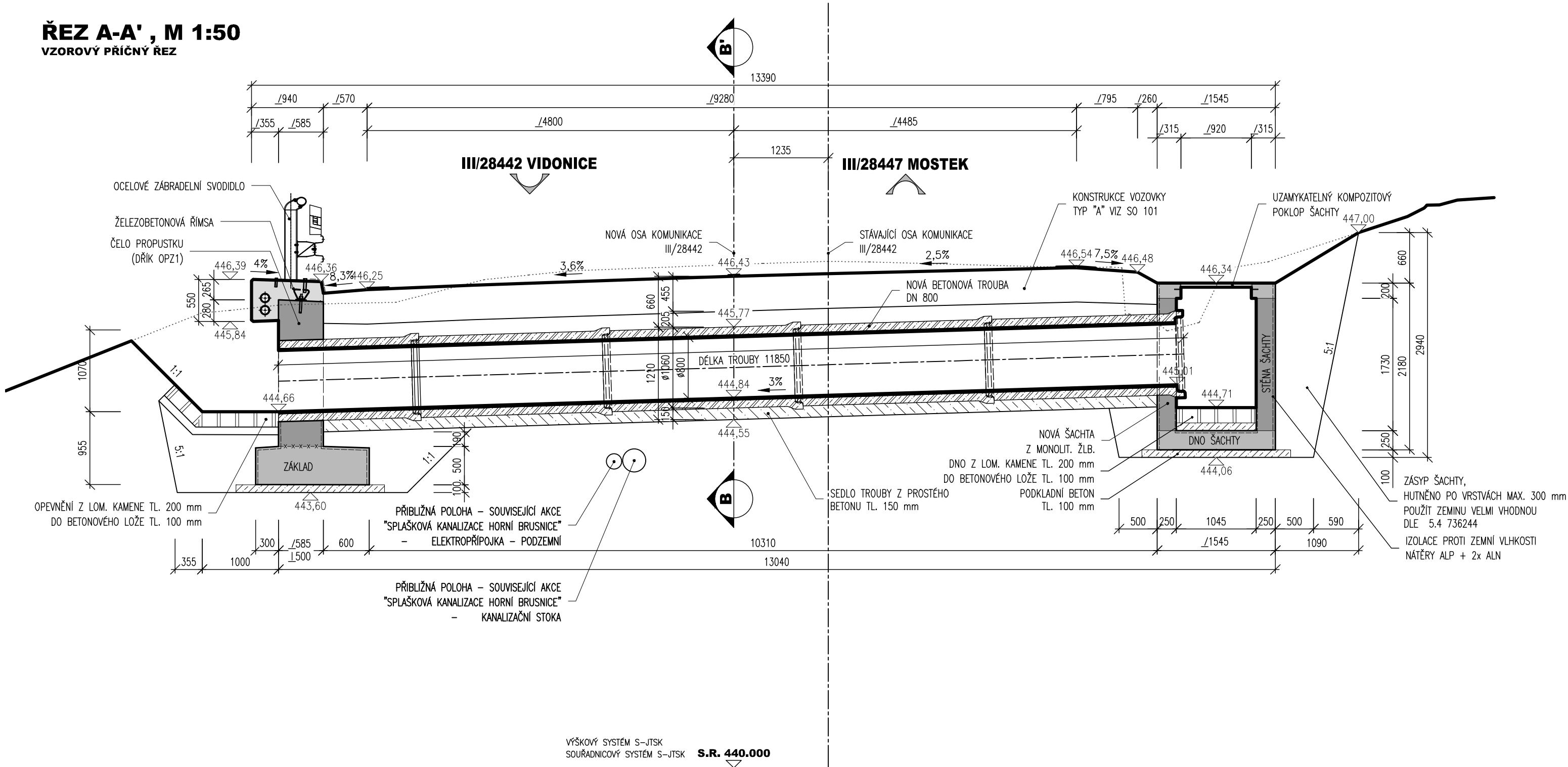
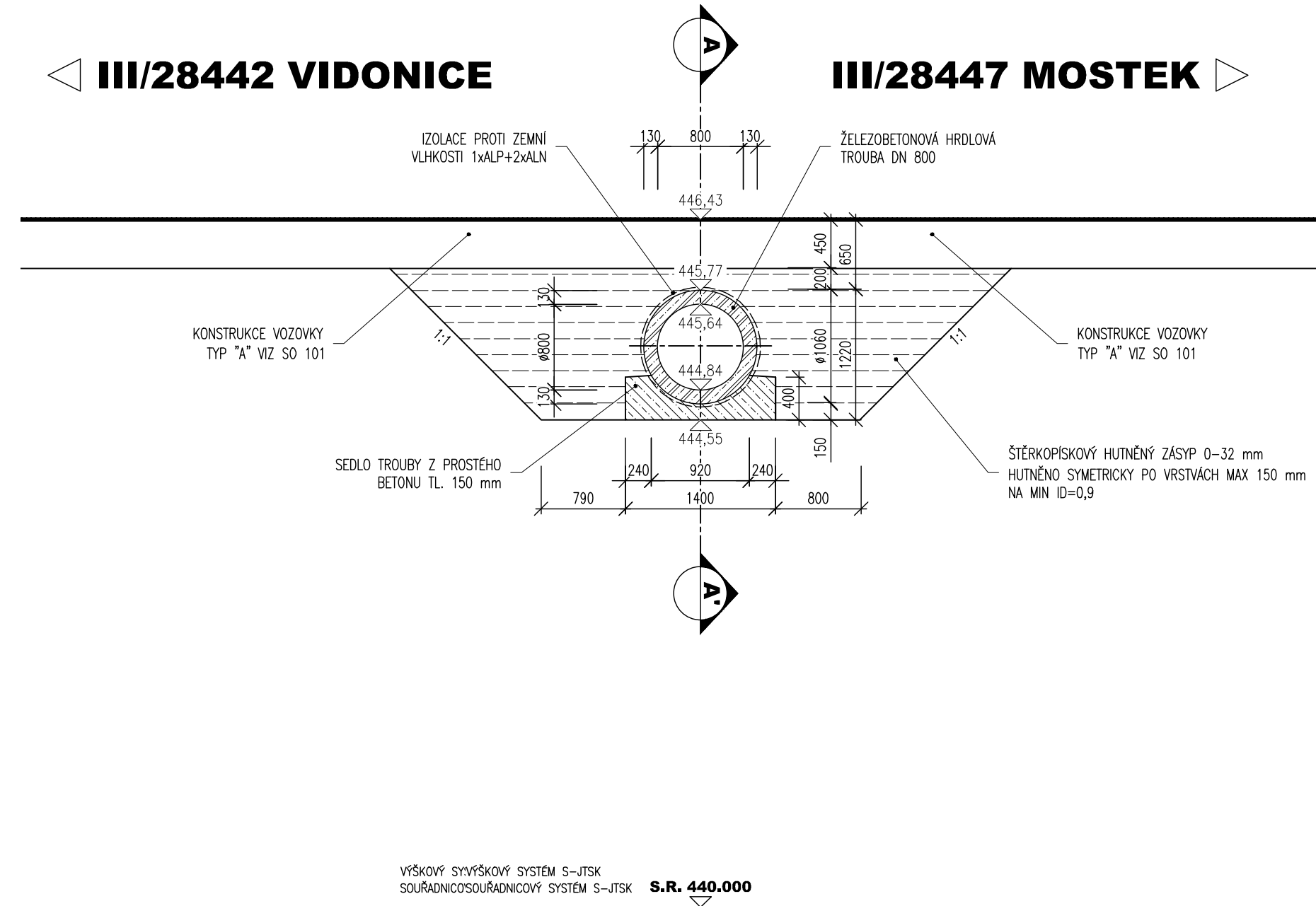


ŘEZ A-A' , M 1:50
VZOROVÝ PŘÍČNÝ REZ



ŘEZ B-B' , M 1:50
PODÉLNÝ REZ



KONSTRUKČNÍ BETONY
A VÝZTUŽ

BETONY JSOU PROVEDENY DLE ČSN EN 206-1

KONSTRUKČNÍ BETONY:	
ŘÍMSY	C30/37 XC4 XF4 XD3
ZÁKLADY, DNO ŠACHTY	C30/37 XC2 XA1
DŘÍK, ČELO, STĚNY A STROP ŠACHTY	C30/37 XC4 XF2 XD1
PŘECHODOVÁ DESKA	C25/30 XF2

OSTATNÍ BETONY:	
PODKLADNÍ BETON, SEDLO	C12/15n X0
STABILIZAČNÍ PRAHY, ZÁKLADOVÉ PASY	C25/30 XF3
BETONOVÉ LOŽE DLAŽBY	C25/30 XF3
MALTA SPÁROVÁNÍ	M25 XF4

VÝZTUŽ:	
BETONÁŘSKÁ VÝZTUŽ	B500B (10 505 R)
KONSTRUKČNÍ OCEL:	
ZÁBRADELNÍ SVODIDLO	S235 JR

OSTATNÍ:
KÁMEN ZDIVA A ODLAŽDĚNÍ LOMOVÝ KÁMEN, TR. JAKOSTI II.
MIN. PEVNOST V TLAKU 80 MPa
MIN. NASAKAVOST 3,0%

- POZNÁMKY:**
- VÝŠKOVÝ SYSTÉM BpV
 - POLOHOVÝ SYSTÉM JTSK
 - DÉLKOVÉ KÓTY JSOU ZAOKROUHLÉNY NA 5 mm
 - VEŠKERÉ ROZMĚRY JSOU VYNAŠENY Z PODKLADŮ GEODETICKÉHO ZAMĚŘENÍ
 - TLOUŠTKY A DIMENZE SKRYTÝCH KONSTRUKCÍ BYLY ODHADNUTY NEBO VYNESENY Z HMP
 - PLOCHY VE STYKU SE ZEMINOU BUDOU OPATŘENY PENETRAČNÍM NÁTĚREM A DVOJITÝM ASFALTOVÝM IZOLAČNÍM NÁTĚREM
 - ZKOSENI VŠECH OSTRÝCH HRAN 20/20 mm (POKUD NENÍ UVEDENO)
 - VEŠKERÉ DETAILY BUDOU PROVEDENY DLE PŘÍSLUŠNÝCH VL, POKUD NEJSOU ROZKRESLENY V PD.
 - BETONY BUDOU PROVEDENY DLE ČSN EN 206
 - BETON JE NUTNO V POČÁTEČNÍCH FÁZÍCH TUHNUTÍ A TVRDNUTÍ ŘÁDNĚ OŠETŘOVAT A OCHRAŇOVAT PŘED KLIMATICKÝMI VLIVY
 - PŘED ZAHÁJENÍM ZEMNÍCH PRACÍ BUDOU VYTÝČENY VEŠKERÉ INŽENÝRSKÉ SÍTĚ DOTČNĚ STAVBOU

OCHRANNÁ PÁSMA VŠECH STÁVAJÍCÍCH VEDENÍ TECHNICKÉ INFRASTRUKTURY JSOU UVEDENA V TEXTOVÝCH ČÁSTECH PROJEKTU A VE VYJÁDŘENÍCH SPRÁVCŮ, KTERÁ JSOU SOUČÁSTÍ DOKLADOVÉ ČÁSTI PROJEKTOVÉ DOKUMENTACE

03		
02		
01		
ZMĚNA	POPIS	DATUM



ING. IVAN ŠÍR
PROJEKTOVÁNÍ DOPRAVNÍCH STAVEB CZ s.r.o.
Haškova 1714/3, 500 02 Hradec Králové, tel: +420 603 181 473, sir@sirivan.cz, www.sirivan.cz
IČ: 259 62 914

investor: Královéhradecký kraj
Pivovarské náměstí 1245, 500 03, Hradec Králové

Most ev.č. 28447-1 Horní Brusnice

- kraj:
Královéhradecký

■ MÚ/OU:
Dvůr Králové n/L, Horní Brusnice

■ stupeň utajení:
bez utajení

■ datum:
04 / 2020

■ zakázkové číslo:
O16016

■ stupeň PD:
PDPS

■ odpovědný projektant stavby:
Ing. Ivan Šír

■ odpovědný projektant objektu:
Ing. Ivan Šír

■ vypracoval:
Ing. Petr Nevšímal

■ kontroloval:
Ing. Jan Fiala

■ změna číslo:
00

■ měřítko:
M 1:50

SO 202 PROPUSTEK V KM 5,162

NS - PŘÍČNÝ A PODÉLNÝ REZ PROPUSTKEM

D.1.2.2